



**INVITO:
3 ORE DI ASCONA
4.6.2016**



... per tutti che amano la vela! ... e non solo per gli amanti della competizione!!







3 ORE DI ASCONA

Cari velisti e amici,

Sono passati 23 anni da quando Claude Frank in collaborazione con Marco Meier ha organizzato la prima edizione della 3 ORE DI ASCONA. Fin dagli inizi è stata una grande festa che ha saputo entusiasmare tanti velisti della regione. Siamo felici che ancora oggi l'entusiasmo persiste e che tanti di voi, partecipano volentieri alla manifestazione. Per chi invece non lo sa ancora:

Le 3 ore di Ascona sono state create per tutti i velisti della regione, dagli equipaggi alla ricerca di competizione, a quelli meno ambiziosi che vogliono semplicemente farsi una velata per 3 ore. Anche tutti i simpatizzanti, che vogliono semplicemente partecipare alla cena, sono benvenuti! Vogliamo incontrarci per conoscerci, divertirci e regalare grande spettacolo alla piazza di Ascona. Evviva la vela!

Sabato 4 giugno la regata si svolgerà con qualsiasi tempo ed è aperta a tutte le chiglie e derive.

La festa inizierà venerdì sera con un simpatico "get-together party". Sabato, invece, si andrà in vela, ci sarà un percorso il quale bisogna doppiare per 3 ore il maggior numero di volte possibile. In seguito ci sarà una cena con aperitivo al ristorante Marina Eden Roc. Chi non ha la possibilità di venire alla cena è invitato a presentarsi alle 22.30 per la premiazione.

Buon vento a tutti !!

Famiglia Meier





... venite tutti! Anche chi solitamente non partecipa alle regate!
La 3 ore vuole celebrare la vela e il nostro lago, si puo partecipare anche in tutta pace! (nella categoria „just for fun“ per esempio – non viene fatta la classifica!)

PROGRAMMA:



Venerdì 3 giugno 2016

ore 18.⁰⁰- 20⁰⁰ Ritiro numeri di gara, pagamento tassa d'iscrizione in contanti e ritiro buoni per la cena.

"Get-together Party" - Venite a conoscere altri velisti della regione! Il lounge del Marina sarà riservato per noi, ci sarà la possibilità di mangiare un piatto di pasta per CHF 20, inoltre è previsto un gruppo musicale del genere "Café del mar".

Sabato 4 giugno 2016

ore 9⁰⁰- 11⁰⁰ Ritiro numeri di gara, pagamento tassa d'iscrizione in contanti e ritiro buoni per la cena, presso la Scuola Vela Ascona, c/o rist. Marina Eden Roc.
Tutti i partecipanti devono fissare i numeri di gara in modo ben visibile sui due lati della barca.

ore 11⁰⁰ **Skipper briefing presso la Scuola Vela Ascona.**
Verranno annunciate ultime novità o eventuali cambiamenti di programma. Ogni skipper riceverà un sacchetto regalo!

ore 14⁰⁰ **Partenza regata**
Vedere regolamento e percorso sulle pagine seguenti.

ore 17⁰⁰ **Fine regata**

pausa

ore 19.³⁰ **Le 3 ORE di ASCONA – PARTY**
Aperitivo e Cena al ristorante Marina Eden Roc. Ingresso CHF 68 per persona aperitivo incluso (bibite al tavolo escluse), proiezione video della regata su grandi schermi. **NB l'aperitivo è incluso solo per le persone iscritte a cena. Iscrizione alla cena entro il 15.05.16! Visto che i posti al ristorante sono limitati, verrà considerato l'ordine cronologico d'iscrizione.**

ore 22³⁰ **Premiazione**
Anche chi non ha potuto partecipare alla cena è cordialmente invitato a presentarsi per la premiazione. Vi sarà la possibilità di recarsi al bar che rimarrà aperto.

NB: - Per semplificare i lavori organizzativi di sabato, vi chiediamo di completare le iscrizioni già venerdì sera!!! Grazie mille.

REGOLAMENTO:

Organizzazione

Asconautica - Scuola vela Ascona, Tony Meier, Via Muraccio 108, CH – 6612 Ascona. TEL +41 91 791 51 85, FAX +41 91 791 54 42, EMAIL asconautica@gmail.com

Barche ammesse

La manifestazione è aperta a tutte le chiglie. Anche le derive possono nuovamente partecipare. Per motivi di sicurezza abbiamo fissato un'età minima di 14 anni. Inoltre c'è l'obbligo di portare sempre un giubbotto di salvataggio.

Responsabilità

La Scuola Vela Ascona, il comitato di regata e i loro membri e volontari declinano ogni responsabilità riguardo a persone o cose che subiscono danneggiamenti durante la manifestazione. Ogni persona partecipa a proprio esclusivo rischio e responsabilità.

"Fairplay & fun" è il motto della 3 ORE

È noto che alla 3 ore le barche navigano molto vicine tra di loro, quindi chiediamo la massima attenzione! Ai principianti, e agli armatori che non sono alla ricerca di competizione chiediamo gentilmente di fare dei giri un pochino più larghi attorno alle boe. Vi sono tanti partecipanti che non conoscono le regole di precedenza. Le chiglie molto veloci, i catamarani ecc. devono prestare quindi maggiore attenzione, e magari rinunciare ad una precedenza piuttosto che rischiare una collisione e la propria sicurezza. In prima linea vogliamo divertirvi! Non vengono accettate proteste. Le barche giuria possono richiedere ai partecipanti di eseguire delle penalità (giri di 360° o 720° su se stessi). Le penalità vengono comunicate a voce o per altoparlante. Esse devono essere eseguite al più presto.

Batteli in servizio regolare

Vi ricordiamo e vi preghiamo di rispettare la precedenza assoluta dei battelli in servizio regolare.

Classifica

I giri delle boe verranno nuovamente contati tramite computer. Il comitato conosce le distanze tra le boe. A terra vengono uniti i dati e creata una classifica. La distanza complessiva percorsa dai partecipanti viene compensata con i punti Yardstick.

In caso di mancante numero Yardstick, il comitato si prende la libertà di definire un valore a naso (a dipendenza dal contributo di sponsoring! smile)

Numeri di gara

Tutti i partecipanti devono ritirare due numeri di gara che vanno fissati sui due lati della barca in modo ben visibile. Se i numeri non sono ben visibili, la barca giuria può non contare i giri effettuati dalla barca. I numeri vanno ritornati alla Scuola Vela Ascona.



Categorie





- **Racer fino a 9m** (Chiglie fino a 9 m di lunghezza che utilizzano spinnaker o gennaker)
- **Racer oltre i 9m** (Chiglie oltre i 9 m di lunghezza che utilizzano spinnaker o gennaker)
- **Easy fino a 9m** (Chiglie fino a 9 m di lunghezza che non utilizzano spi o gennaker)
- **Easy oltre i 9m** (Chiglie oltre i 9 m di lunghezza che non utilizzano spi o gennaker)
- **Easy Surprise** (chiglie del tipo "Surprise", che non utilizzano spi o gennaker)
- **Solitari** (una sola persona a bordo)
- **3 ORE CLASSIC** (barche d'epoca) **NUOVO!!!**
- **Lady** (sole donne a bordo)
- **Derive** (derive e catamarani. Età minima: 14 anni, giubbotto di salvataggio obbligatorio)
- **just for fun** (Partecipare per divertirsi – senza classifica)

Le categorie possono esser ancora cambiate dal comitato di regata in base alle iscrizioni. Per es. può esser aggiunta una categoria per ogni gruppo di almeno 5 barche dello stesso tipo/classe che si iscrive per tempo.



PROCEDURA DI PARTENZA:

Partiamo con la procedura ufficiale ma con un avviso di 10 minuti.

Nome	Descrizione	Cosa si vede	Acustico	Minuti alla partenza
Avviso	Bandiera bianca sale (rimane fino alla partenza)		1 colpo	10
Preparazione	Bandiera bianca è ancora su; bandiera "P" sale	 	1 corno	4
un minuto	Bandiera bianca è ancora su; bandiera "P" scende		1 corno	1
Partenza	Bandiera bianca scende - partenza!		1 colpo	0

Inoltre, sulla barca giuria, ci sarà la bandiera del percorso scelto (vedi lista dei percorsi)

Partenza alle ore 14.00 (quindi avviso alle ore 13.50!), fine della regata alle ore 17.00

ATTENZIONE !!!

In caso di Inverna ritardata, la partenza può essere posticipata di 30 min. Di conseguenza: partenza alle ore 14.30 e fine regata alle ore 17.30. Questo verrà segnalato dalla barca giuria con una bandiera blu.

Percorso "nero"

Verrà segnalato dalla barca giuria con una bandiera nera

Il classico percorso delle 3 ore: dopo la partenza girare le isole di Brissago in senso antiorario (su questa tratta non si devono considerare ne la boa 3 ne la boa 1, possono esser passate a sinistra o a destra - non importa) in seguito girare il percorso a triangolo in senso antiorario, per un totale di 3 ore. Lasciare tutte le boe a sinistra.

Attenzione: la barca giuria si troverà sull'estremità sinistra della riga di partenza. Inoltre, vi preghiamo di girare la boa 1 in prossimità, in modo da permettere alla barca giuria la lettura del numero della vostra imbarcazione.

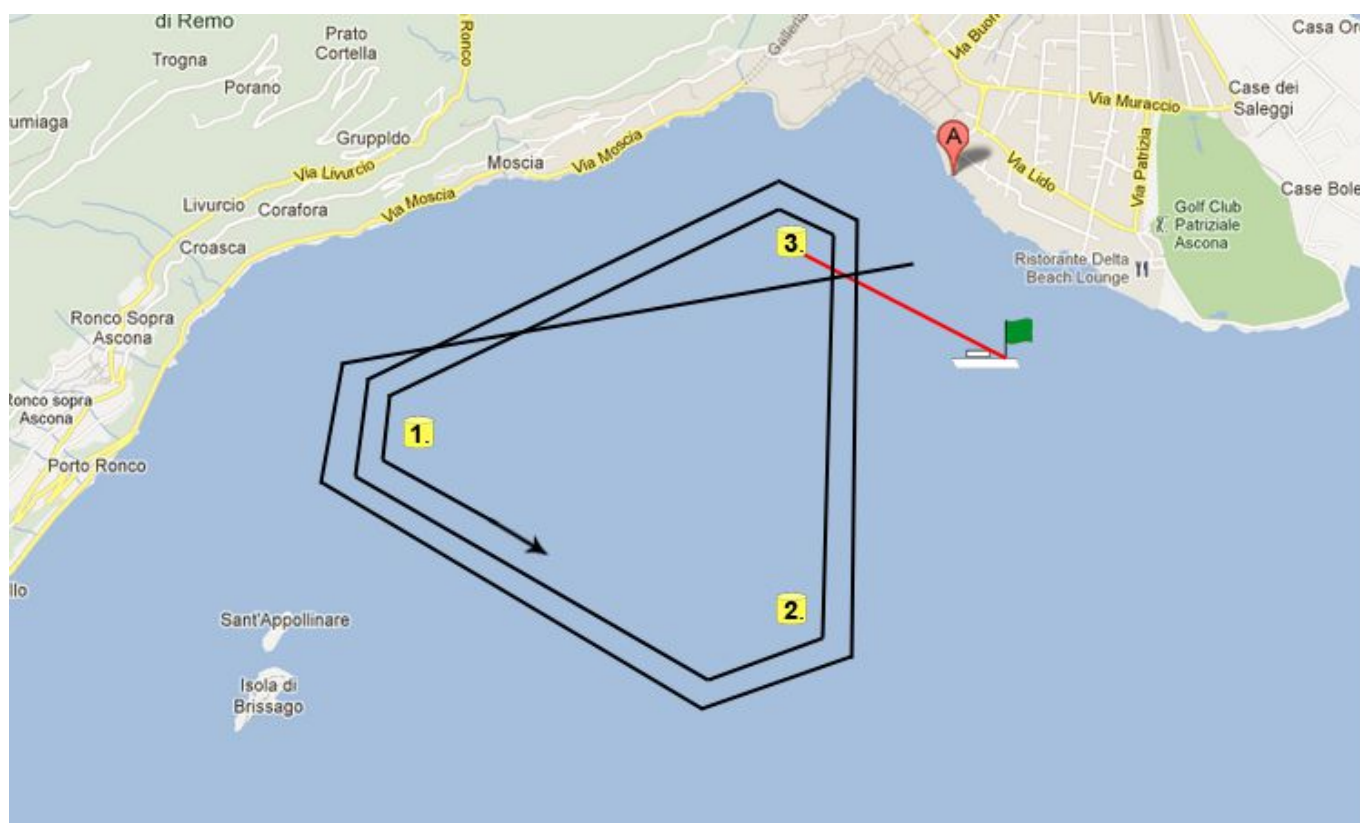


Percorso "verde"

Verrà segnalato dalla barca giuria con una bandiera verde

Classico percorso a triangolo ma senza le isole. Potrebbe esser scelto in caso di poco vento. Aggirare in senso antiorario per un totale di 3 ore. Lasciare tutte le boe a sinistra.

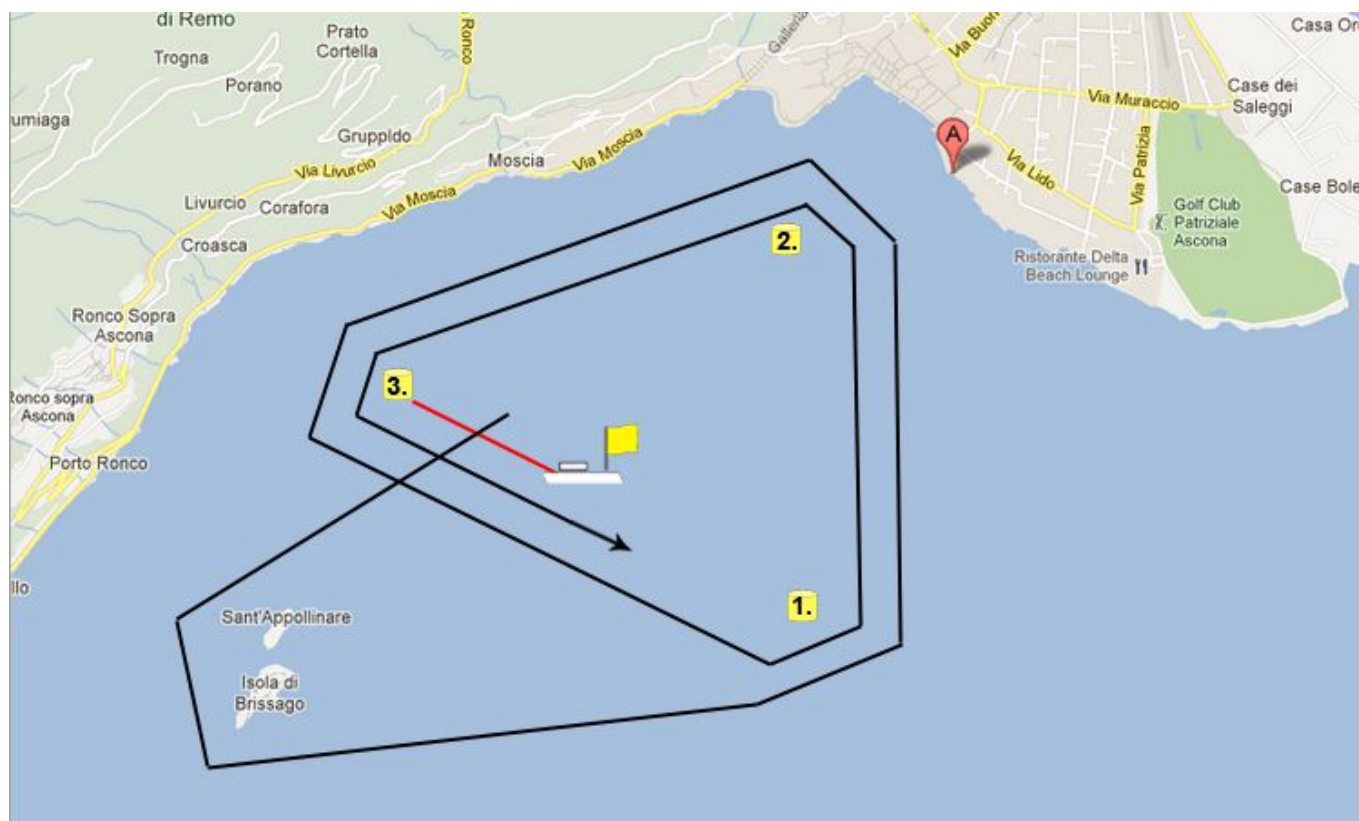
Attenzione: La barca giuria si troverà sull'estremità sinistra della riga di partenza.



Percorso "giallo"

Verrà segnalato dalla barca giuria con una bandiera gialla

Come il percorso nero ma con partenza più a sud. Il primo giro attorno le isole di Brissago, in seguito girare in senso antiorario per un totale di 3 ore. Lasciare tutte le boe a sinistra.



Percorso "rosso"

Verrà segnalato dalla barca giuria con una bandiera rossa

Classico percorso a triangolo, ma con partenza più a sud. Il percorso potrebbe esser scelto in caso di vento da nord. Girare in senso antiorario per un totale di 3 ore. Lasciare tutte le boe a sinistra.





NOVITÀ E ALTRE INFORMAZIONI:

- „**3 ORE CLASSIC**“ !!!

E' nata una simpatica collaborazione con l'Associazione Vele d'Epoca Verbano. Si tratta di un gruppo di appassionati di vela che ama e vuole valorizzare le tradizioni nautiche. Consiglio a tutti di visitare il loro sito <http://www.veledepocaverbano.com/>. Per esempio, tengono un bellissimo registro di tutte le imbarcazioni classiche del nostro lago!

- Da quest'anno abbiamo inserito la categoria „**3 ORE CLASSIC**“, dedicata a tutte le barche costruite anteriormente al 31.12.1980, ma anche a quelle più recenti che però, per disegno, materiale o costruzione, abbiano un interesse per le tradizioni nautiche. Quindi ponetevi la domanda se magari anche la vostra imbarcazione entra nei criteri dell'associazione! Per partecipare alla categoria **3 ORE CLASSIC** bisogna iscriversi al più presto! Infatti, l'AVEV, ha bisogno del tempo per definire uno yardstick CLASSIC per le barche non ancora registrate nel loro archivio! Compilate il formulario al link: <http://www.veledepocaverbano.com/modulo-archivio-avev/>
- Ormeggi gratuiti per il weekend - Contattateci! Per i nostri amici dell'Associazione Vele d'Epoca Verbano, il Comune di Ascona, gentilmente metterà a disposizione il pontile davanti al ristorante Seven.
- Vogliamo esprimere un grazie di cuore a tutti i sostenitori e sponsor della manifestazione. Gli sponsor verranno presentati alla manifestazione ed elencati su un grande cartellone presso la nostra sede, inoltre appariranno sul sito web.





www.imfeldrobi.ch

Peccato non partecipare !!!!

Buon divertimento a tutti !!!

ISCRIZIONI (entro 15.5.16) - 3 ORE di ASCONA 4.6.16

MOLTO IMPORTANTE!! I posti per l'aperitivo e la cena al ristorante Marina sono limitati, verrà data la precedenza a chi si iscrive prima. Tutti gli altri possono comunque venire alla premiazione alle 22.30.

con barca senza barca

Nome / cognome :

Nome barca:

Tipo imbarcazione:

Numero velico: Yardstick:

Lunghezza:

3 ORE CLASSIC: pf iscriversi con tutti i dati all'archivio vele d'epoca verbanò al seguente link:
<http://www.veledepocaverbano.com/modulo-archivio-avev/>

Categoria:
(Racer maggiore a 9m / Racer fino a 9m / Easy maggiore a 9 m / Easy fino a 9m / Easy Surprise / Solitari / 3ORE Classic / Lady / Derive / Just for fun)

Indirizzo:
.....

E-mail:

Telefono:

No. persone a cena: (CHF 68.- /p. Pers.)

Tassa d'iscrizione: CHF 40.- + CHF 10.- (deposito no. gara)

Firma:

Inviare per fax, email o posta alla Scuola Vela Ascona **entro il 15 maggio 2016!**
FAX 091 791 54 42 Indirizzo: **Asconautica, via Muraccio 108, CH-6612 ASCONA**

Dati bancari per contributi di sponsoring:
asconautica - Scuola vela Ascona, Tony Meier, via Muraccio 108, CH-6612 Ascona. Banca: Banca Raiffeisen, Losone-Circolo delle Isole, CH-6616 Losone, Conto no.: 2683414, IBAN NR.: CH10 8033 3000 0026 8341 4, Clearing della banca: 80333, SWIFT CODE: RAIFCH22, CCP (Conto corrente postale): 65-6555-9



... a presto!!!



asconautica.ch, CH - 6612 Ascona TEL +41 91 791 51 85 FAX +41 91 791 54 42